

PRODUKTKATALOG 2025

SICHERHEITSPRODUKTE



Vertrieb in Deutschland, Österreich und Schweiz durch:

siNpress® GmbH

Wellingsbüttler Weg 79 | D-22391 Hamburg

☎ +49 40 536 30 788 | 📠 +49 40 600 99 252

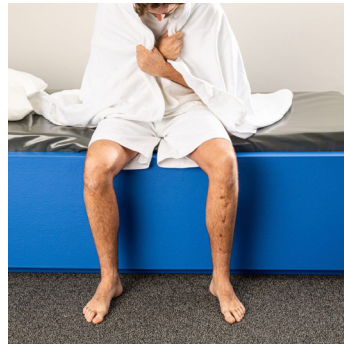
info@siNpress.de | www.siNpress.de

SICHERHEITSPRODUKTE

Sicherheitsprodukte wurden entwickelt, um Patienten und Fachpersonal in verschiedenen Umgebungen zu schützen, wie z.B. in der Sonderpädagogik, in Kliniken, Pflegeheimen, Justizvollzugsanstalten und im privaten Bereich. Sie sollen die Sicherheit und das Wohlbefinden aller Beteiligten gewährleisten.



**BITEPRO®
BISSFESTE KLEIDUNG**



SICHERHEITSMÖBEL



SICHERHEITSHELM



**CARE GATE
SICHERHEITSTÜR**

INHALTSVERZEICHNIS

BITEPRO® BISSFESTE KLEIDUNG

BITEPRO® ARMSCHUTZ

Übersicht Armschützer	2
Unterarmschützer mit Daumenschlaufe B610A	3
Unterarmschützer mit Schaumstoffpolsterung und Daumenschlaufe B611A	4
Unterarmschützer mit Daumenloch B630A	5
Armschutz mit Daumenschlaufe B640A	6
Armschutz mit Schaumstoffpolsterung und Daumenschlaufe B641A	7
Armschutz mit Daumenloch B650A	8

BITEPRO® HANDSCHUTZ

Kurze Schutzhandschuhe B710A	9
Lange Schutzhandschuhe B720A	10
Fingerlose lange Schutzhandschuhe B725A	11

BITEPRO® OBERKÖRPERSCHUTZ

Brustschutz B505A	12
Material BITEPRO®	13
Kapuzenpullover (Hoodie) mit Daumenloch B250A	14
Schutzjacke mit Stehkragen B260A	15
Longsleeve T-Shirt B218A	16

BITEPRO® UNTERKÖRPERSCHUTZ

Lange Hose B326A	17
Unterschenkelschützer mit Schaumstoffpolsterung B350A	18

SICHERHEITSMÖBEL

Sicherheitsmatratze TN012/TN040	19
Sicherheitsmatratze mit PU-Beschichtung TG012/TG040	20
Sicherheits-Bettkasten mit PU-Beschichtung TG220	21
Sicherheits-Hocker mit PU-Beschichtung TG045	22

SICHERHEITSHELM	23
------------------------------	----

CARE GATE SICHERHEITSTÜR	24
---------------------------------------	----

Vertrieb in Deutschland, Österreich und Schweiz durch:

siNpress® GmbH

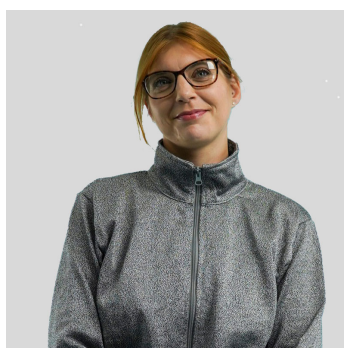
Wellingsbüttler Weg 79 | D-22391 Hamburg

☎ +49 40 536 30 788 | 📠 +49 40 600 99 252

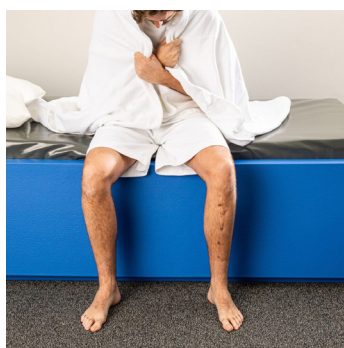
✉ info@siNpress.de | www.siNpress.de

PRODUKTKATALOG 2025

SICHERHEITSPRODUKTE



**BITEPRO®
BISSFESTE KLEIDUNG**



**SICHERHEITS-
MÖBEL**



**SICHERHEITS-
HELM**



**CARE GATE
SICHERHEITSTÜR**

Vertrieb in Deutschland, Österreich und Schweiz durch:

siNpress® GmbH

Wellingsbüttler Weg 79 | D-22391 Hamburg

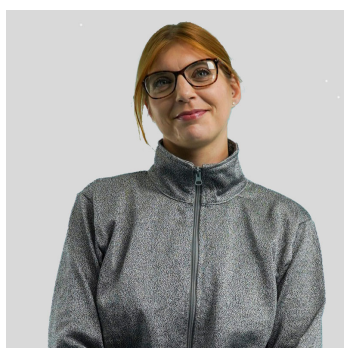
☎ +49 40 536 30 788 | 📠 +49 40 600 99 252

info@siNpress.de | www.siNpress.de

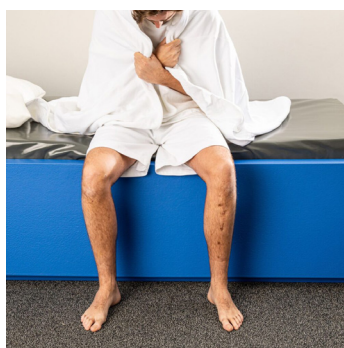
PRODUKTKATALOG 2025

SICHERHEITSPRODUKTE

BITEPRO® BISSFESTE KLEIDUNG



**BITEPRO®
BISSFESTE KLEIDUNG**



**SICHERHEITS-
MÖBEL**



**SICHERHEITS-
HELM**



**CARE GATE
SICHERHEITSTÜR**



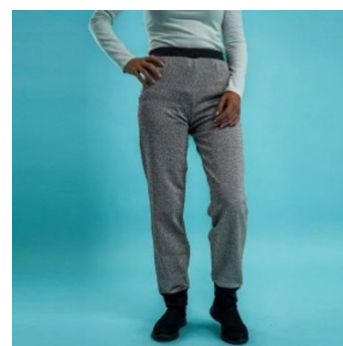
**BITEPRO®
ARMSCHUTZ**



**BITEPRO®
HANDSCHUTZ**



**BITEPRO®
OBERKÖRPERSCHUTZ**



**BITEPRO®
UNTERKÖRPERSCHUTZ**

Vertrieb in Deutschland, Österreich und Schweiz durch:

siNpress® GmbH

Wellingsbüttler Weg 79 | D-22391 Hamburg

☎ +49 40 536 30 788 | 📠 +49 40 600 99 252

info@siNpress.de | www.siNpress.de

AM BELIEBTESTEN



Vergleich der Armschützer	B610A	B611A	B630A	B640A	B641A	B650A
Bissfest	✓	✓	✓	✓	✓	✓
Kratzfest	✓	✓	✓	✓	✓	✓
Druck- und Quetschfest	✓	✓	✓	✓	✓	✓
Schutz vor stumpfer Gewalt (Aufprall)	✗	✓	✗	✗	✓	✗
Offen / Verdeckt	↻	↻	↻	↻	↻	↻
Wasserundurchlässig	✓	✓	✗	✓	✓	✗
Geschützte Bereiche	Unterarm	Unterarm	Unterarm Handrücken	Ganzer Arm Schulter	Ganzer Arm Schulter	Handrücken ganzer Arm Schulter



Produkt: **BitePRO® Bissfeste
Armschützer
mit Daumenschlaufe**

Artikel-Nr.: **B610A**



Dieses Modell bietet Biss-, Kratz- und Quetschschutz für den Unterarmbereich. Diese Version ist vollständig mit unserem bissfesten Gewebe BitePRO® gefüttert und verfügt über einen strapazierfähigen, wasserabweisenden Nylonbezug, der den Träger vor Körperflüssigkeiten schützt und sich leicht reinigen und abwischen lässt. Die Daumenschlaufen sorgen dafür, dass die Armschützer auch bei starker Beanspruchung nicht verrutschen.

Dieses Produkt ist auch mit zusätzlichem Schutz erhältlich - Art.-Nr. B611A (mit Schaumstoffpolsterung).

Merkmale & Vorteile

- ✓ Werden paarweise verkauft.
- ✓ Ausgezeichnete Bissfestigkeit.
- ✓ Einfache Daumenschlaufe für besseren Halt.
- ✓ Komplet gefüttert mit dem Material BitePRO® Bissfestes Gewebe.
- ✓ Schnell und einfach anzuziehen.
- ✓ Hoch atmungsaktives Innenfutter.
- ✓ Strapazierfähiges und wasserabweisendes Außenmaterial.
- ✓ 100% Latexfrei.
- ✓ Auch als Modell mit zusätzlichem Schutz gegen schwere Prellungen und stumpfe Gewalteinwirkung erhältlich - Art.-Nr. B611A (mit Schaumstoffpolsterung).

Für wen ist dieses Produkt geeignet?

Fachkräfte, die in diesen Sektoren arbeiten:

- ✓ Psychische Gesundheit,
- ✓ Besondere Bedürfnisse,
- ✓ Sonderpädagogik,
- ✓ Herausforderndes Verhalten,
- ✓ Lernbehinderungen.

Material

100% BitePRO®
Bissfestes Gewebe

Klingen-Schnittwiderstand

EN 388:2003	Level 5 (nach altem Standard)
EN 388:2016	Level E
ISO 13997:1999	Level 5 (höchst möglicher)
ANSI/ISEA 2016	Level A5

Durchstichfestigkeit

EN 388:2016	Level 4 (höchst möglicher)
-------------	----------------------------

Reißfestigkeit

EN 388:2016	Level 4 (höchst möglicher)
-------------	----------------------------

Abriebbeständigkeit

EN 388:2016	Level 3
Prüfung der Formstabilität	Hervorragende Ergebnisse erzielt.

Produktmerkmale

Größen	S, M, L, XL
Farbe	Schwarz
Produziert in	UK

Pflege- und Waschinweise



Maschinenwaschbar bis zu 40°C.
Dunkle Farben separat waschen.
Nicht mit Weichspüler waschen.
Im feuchten Zustand in Form bringen.
Tragen Sie das Produkt nicht, wenn es beschädigt ist.
Vor Gebrauch stets prüfen.
Nicht in kontaminiertem Zustand liegen lassen, sondern sofort waschen.
Bei Nichtgebrauch an einem kühlen, trockenen Ort ohne direkte Sonneneinstrahlung aufbewahren.

Größen [in cm]	S	M	L	XL
Handgelenkumfang	18	20	22	24
Unterarmumfang	22	24	26	28
Ärmellänge	23	26	29	29

Vertrieb in Deutschland, Österreich und Schweiz durch:

siNpress® GmbH

Wellingsbüttler Weg 79 | D-22391 Hamburg

☎ +49 40 536 30 788 | ☎ +49 40 600 99 252

✉ info@siNpress.de | www.siNpress.de



Produkt: **BitePRO® Bissfeste Armschützer mit Schaumstoffpolsterung und Daumenschlaufe**
 Artikel-Nr.: **B611A**

Bei dieser Version sind die Armschützer mit einer hochkompressiblen, stoßabsorbierenden Schaumstoffschicht ausgestattet, die zwischen unserem BitePRO® Gewebe und dem äußeren Nylonfutter „sandwichartig“ angeordnet ist. Dadurch werden schwere Quetschungen verhindert und das Risiko von Bissverletzungen am Unterarm weiter reduziert.

Merkmale & Vorteile

- ✓ Werden paarweise verkauft.
- ✓ Sichtbar zu tragen.
- ✓ Ausgezeichnete Bissfestigkeit.
- ✓ Empfohlen zum Schutz gegen schwere Bissverletzungen.
- ✓ Schützt nur den Unterarm.
- ✓ Einfache Daumenschlaufe für bessere Passform.
- ✓ Kann mit Handschuhen oder Oberkörperschutz kombiniert werden.
- ✓ Passt sich eng an den Unterarm an.
- ✓ Schnell und einfach anzulegen.
- ✓ Sehr atmungsaktives Innenfutter.
- ✓ Strapazierfähiges, wasserabweisendes Außenmaterial.
- ✓ 100% Latexfrei.
- ✓ Zusätzlicher Schutz vor schweren Verletzungen.

Für wen ist dieses Produkt geeignet?

Fachkräfte, die in diesen Sektoren arbeiten:

- ✓ Psychische Gesundheit,
- ✓ Besondere Bedürfnisse,
- ✓ Sonderpädagogik,
- ✓ Herausforderndes Verhalten,
- ✓ Lernbehinderungen.

Material

100% BitePRO®
Bissfestes Gewebe

Klingen-Schnittwiderstand

EN 388:2003	Level 5 (nach altem Standard)
EN 388:2016	Level E
ISO 13997:1999	Level 5 (höchst möglicher)
ANSI/ISEA 2016	Level A5

Durchstichfestigkeit

EN 388:2016	Level 4 (höchst möglicher)
-------------	----------------------------

Reißfestigkeit

EN 388:2016	Level 4 (höchst möglicher)
-------------	----------------------------

Abriebbeständigkeit

EN 388:2016	Level 3
Prüfung der Formstabilität	Hervorragende Ergebnisse erzielt.

Produktmerkmale

Größen	S, M, L, XL
Farbe	Schwarz
Produziert in	UK

Pflege- und Waschinweise

Maschinenwaschbar bis zu 40°C.
 Dunkle Farben separat waschen.
 Nicht mit Weichspüler waschen.
 Im feuchten Zustand in Form bringen.
 Tragen Sie das Produkt nicht, wenn es beschädigt ist.
 Vor Gebrauch stets prüfen.
 Nicht in kontaminiertem Zustand liegen lassen, sondern sofort waschen.
 Bei Nichtgebrauch an einem kühlen, trockenen Ort ohne direkte Sonneneinstrahlung aufbewahren.



Größen [in cm]	S	M	L	XL
Handgelenkumfang	18	20	22	24
Unterarmumfang	22	24	26	28
Ärmellänge	23	26	29	29

Vertrieb in Deutschland, Österreich und Schweiz durch:

siNpress® GmbH

Wellingsbüttler Weg 79 | D-22391 Hamburg

☎ +49 40 536 30 788 | ☎ +49 40 600 99 252

✉ info@siNpress.de | www.siNpress.de



Produkt: **BitePRO® Bissfeste
Unterarmschützer
mit Daumenloch**

Artikel-Nr.: **B630A**



Unsere beliebtesten und am meisten verkauften Armschützer.

Sie bestehen zu 100% aus BitePRO® Bissfestem Gewebe und bieten einen unauffälligen, leichten und komfortablen Schutz vor Stichen, Kratzern und Quetschungen am gesamten Unterarm sowie am Handrücken und an der Handinnenseite.

Merkmale & Vorteile

- ✓ Werden paarweise verkauft.
- ✓ Ausgezeichnete Bissfestigkeit.
- ✓ Passen eng um den Unterarm.
- ✓ Bietet auch Schutz vor Bissen auf der Innen- und Rückseite der Hand.
- ✓ 100% Latexfrei.
- ✓ Daumenlöcher bieten Schutz für die Oberhand.
- ✓ Für das Tragen direkt auf der Haut entwickelt.
- ✓ Kann mit Handschuhen oder Oberkörperschutz kombiniert werden.

Für wen ist dieses Produkt geeignet?

Fachkräfte, die in diesen Sektoren arbeiten:

- ✓ Psychische Gesundheit,
- ✓ Besondere Bedürfnisse,
- ✓ Sonderpädagogik,
- ✓ Herausforderndes Verhalten,
- ✓ Lernbehinderungen.

Material

100% BitePRO®
Bissfestes Gewebe

Klingen-Schnittwiderstand

EN 388:2003	Level 5 (nach altem Standard)
EN 388:2016	Level E
ISO 13997:1999	Level 5 (höchst möglicher)
ANSI/ISEA 2016	Level A5

Durchstichfestigkeit

EN 388:2016	Level 4 (höchst möglicher)
-------------	----------------------------

Reißfestigkeit

EN 388:2016	Level 4 (höchst möglicher)
-------------	----------------------------

Abriebbeständigkeit

EN 388:2016	Level 3
Prüfung der Formstabilität	Hervorragende Ergebnisse erzielt.

Produktmerkmale

Größen	S, M, L, XL
Farbe	Graumeliert
Produziert in	UK

Pflege- und Waschinweise

Maschinenwaschbar bis zu 40°C.
Dunkle Farben separat waschen.
Nicht mit Weichspüler waschen.
Im feuchten Zustand in Form bringen.
Tragen Sie das Produkt nicht, wenn es beschädigt ist.
Vor Gebrauch stets prüfen.
Nicht in kontaminiertem Zustand liegen lassen, sondern sofort waschen.
Bei Nichtgebrauch an einem kühlen, trockenen Ort ohne direkte Sonneneinstrahlung aufbewahren.



Größen [in cm]

	S	M	L	XL
Hand (ohne Daumen)	18	20	22	24
Unterarmumfang	22	24	26	28
Ärmellänge	28	30	31	32

Vertrieb in Deutschland, Österreich und Schweiz durch:

siNpress® GmbH

Wellingsbüttler Weg 79 | D-22391 Hamburg

☎ +49 40 536 30 788 | ☎ +49 40 600 99 252

info@siNpress.de | www.siNpress.de



Produkt: **BitePRO® Bissfester Armschutz mit Daumenschlaufe**

Artikel-Nr.: **B640A**

Dieses Modell bietet einen vollständigen Armschutz gegen Bisse, Kratzer und Schnitte. Der strapazierfähige, wasserabweisende Nylonbezug schützt den Träger vor Körperflüssigkeiten und lässt sich leicht reinigen und abwischen. Die Daumenschlaufen sorgen dafür, dass die Armschützer auch bei starker Beanspruchung nicht verrutschen.

Dieses Produkt ist auch mit zusätzlichem Schutz erhältlich; Art.-Nr. B641A (mit Schaumstoffpolsterung).



Merkmale & Vorteile

- ✓ Vollständiger Armschutz - wird als eine Einheit verkauft.
- ✓ Ausgezeichnete Bissfestigkeit.
- ✓ Schnell und einfach anzuziehen.
- ✓ Sehr atmungsaktives Innenfutter.
- ✓ Strapazierfähiges, wasserabweisendes Obermaterial.
- ✓ 100% Latexfrei.
- ✓ Daumenschlaufen, damit die Ärmel auch bei ausgestreckten Armen oder hoher Aktivität perfekt sitzen.
- ✓ Kann unauffällig unter der Kleidung getragen werden.
- ✓ Unterarm-, Oberarm- und Schulter-schutz.
- ✓ Vollständig gefüttertes Produkt.

Für wen ist dieses Produkt geeignet?

Fachkräfte, die in diesen Sektoren arbeiten:

- ✓ Psychische Gesundheit,
- ✓ Besondere Bedürfnisse,
- ✓ Sonderpädagogik,
- ✓ Herausforderndes Verhalten,
- ✓ Lernbehinderungen.

Material

100% BitePRO®
Bissfestes Gewebe

Klingen-Schnittwiderstand

EN 388:2003	Level 5 (nach altem Standard)
EN 388:2016	Level E
ISO 13997:1999	Level 5 (höchst möglicher)
ANSI/ISEA 2016	Level A5

Durchstichfestigkeit

EN 388:2016	Level 4 (höchst möglicher)
-------------	----------------------------

Reißfestigkeit

EN 388:2016	Level 4 (höchst möglicher)
-------------	----------------------------

Abriebbeständigkeit

EN 388:2016	Level 3
Prüfung der Formstabilität	Hervorragende Ergebnisse erzielt.

Produktmerkmale

Größen	S, M, L, XL
Farbe	Schwarz
Produziert in	UK

Pflege- und Waschinweise

Maschinenwaschbar bis zu 40°C.
Dunkle Farben separat waschen.
Nicht mit Weichspüler waschen.
Im feuchten Zustand in Form bringen.
Tragen Sie das Produkt nicht, wenn es beschädigt ist.
Vor Gebrauch stets prüfen.
Nicht in kontaminiertem Zustand liegen lassen, sondern sofort waschen.
Bei Nichtgebrauch an einem kühlen, trockenen Ort ohne direkte Sonneneinstrahlung aufbewahren.



Größen [in cm]

	S	M	L	XL
Brustumfang	92-102	102-107	107-112	112-117
Oberarmlänge	53,5	56	61,5	67

Vertrieb in Deutschland, Österreich und Schweiz durch:

siNpress® GmbH

Wellingsbüttler Weg 79 | D-22391 Hamburg

☎ +49 40 536 30 788 | 📠 +49 40 600 99 252

info@siNpress.de | www.siNpress.de



Produkt: **BitePRO® Bissfester Armschutz mit Schaumstoffpolsterung und Daumenschlaufe**
 Artikel-Nr.: **B641A**

Bei dieser Version sind die Armschützer mit einer hochkompressiblen, stoßabsorbierenden Schaumstoffschicht ausgestattet, die zwischen unserem BitePRO® Gewebe und dem äußeren Nylonfutter „sandwichartig“ angeordnet ist. Dadurch werden schwere Quetschungen verhindert und das Risiko von Bissverletzungen am Unterarm weiter reduziert.

Merkmale & Vorteile

- ✓ Vollständiger Armschutz - wird als eine Einheit verkauft.
- ✓ Sichtbar zu tragen.
- ✓ Ausgezeichnete Bissfestigkeit.
- ✓ Schnell und einfach anzuziehen.
- ✓ Sehr atmungsaktives Innenfutter.
- ✓ Strapazierfähiges, wasserabweisendes Außenmaterial.
- ✓ Daumenschlaufen, um die Ärmel auch bei vollständig ausgestreckten Armen oder hoher Aktivität in perfekter Position zu halten.
- ✓ Empfohlen zum Schutz gegen schwere Bissverletzungen.
- ✓ Unterarm-, Oberarm- und Schulterschutz.
- ✓ 100% Latexfrei.
- ✓ Zusätzlicher Schutz zur Vermeidung schwerer Unfälle.

Für wen ist dieses Produkt geeignet?

Fachkräfte, die in diesen Sektoren arbeiten:

- ✓ Psychische Gesundheit,
- ✓ Besondere Bedürfnisse,
- ✓ Sonderpädagogik,
- ✓ Herausforderndes Verhalten,
- ✓ Lernbehinderungen.

Material

100% BitePRO® Bissfestes Gewebe

Klingen-Schnittwiderstand

EN 388:2003	Level 5 (nach altem Standard)
EN 388:2016	Level E
ISO 13997:1999	Level 5 (höchst möglicher)
ANSI/ISEA 2016	Level A5

Durchstichfestigkeit

EN 388:2016	Level 4 (höchst möglicher)
-------------	----------------------------

Reißfestigkeit

EN 388:2016	Level 4 (höchst möglicher)
-------------	----------------------------

Abriebbeständigkeit

EN 388:2016	Level 3
Prüfung der Formstabilität	Hervorragende Ergebnisse erzielt.

Produktmerkmale

Größen	S, M, L, XL
Farbe	Schwarz
Produziert in	UK

Pflege- und Waschinweise

Maschinenwaschbar bis zu 40°C. Dunkle Farben separat waschen. Nicht mit Weichspüler waschen. Im feuchten Zustand in Form bringen. Tragen Sie das Produkt nicht, wenn es beschädigt ist. Vor Gebrauch stets prüfen. Nicht in kontaminiertem Zustand liegen lassen, sondern sofort waschen. Bei Nichtgebrauch an einem kühlen, trockenen Ort ohne direkte Sonneneinstrahlung aufbewahren.



Größen [in cm]	S	M	L	XL
Brustumfang	92-102	102-107	107-112	112-117
Oberarmlänge	53,5	56	61,5	67

Vertrieb in Deutschland, Österreich und Schweiz durch:

siNpress® GmbH

Wellingsbüttler Weg 79 | D-22391 Hamburg

☎ +49 40 536 30 788 | 📠 +49 40 600 99 252

✉ info@siNpress.de | www.siNpress.de



Produkt: **BitePRO® Bissfester Armschutz mit Daumenloch**
 Artikel-Nr.: **B650A**



Dieses Modell aus unserem bissfesten BitePRO® Gewebe kann auch unter der vorhandenen Kleidung getragen werden.

Es ähnelt unserem Armschutz Art.-Nr. B640A, jedoch ohne das äußere Nylonfutter, wodurch es noch leichter und komfortabler ist. Dieses Modell bietet jedoch keinen Schutz gegen Körperflüssigkeiten.

Merkmale & Vorteile

- ✓ Vollständiger Armschutz - wird als eine Einheit verkauft.
- ✓ Unterarm-, Oberarm- und Schulterschutz.
- ✓ Kann über oder unter der Kleidung getragen werden.
- ✓ Ausgezeichnete Bissfestigkeit.
- ✓ Wird eng um den Unterarm getragen.
- ✓ Daumenlöcher, damit die Ärmel auch bei vollständig ausgestreckten Armen oder bei hoher Aktivität in perfekter Position bleiben.
- ✓ Bietet auch Schutz vor Bissen an der Handinnenseite und am Handrücken.
- ✓ Daumenloch für bessere Passform.
- ✓ 100% Latexfrei.

Für wen ist dieses Produkt geeignet?

Fachkräfte, die in diesen Sektoren arbeiten:

- ✓ Psychische Gesundheit,
- ✓ Besondere Bedürfnisse,
- ✓ Sonderpädagogik,
- ✓ Herausforderndes Verhalten,
- ✓ Lernbehinderungen.

Material

100% BitePRO®
Bissfestes Gewebe

Klingen-Schnittwiderstand

EN 388:2003	Level 5 (nach altem Standard)
EN 388:2016	Level E
ISO 13997:1999	Level 5 (höchst möglicher)
ANSI/ISEA 2016	Level A5

Durchstichfestigkeit

EN 388:2016	Level 4 (höchst möglicher)
-------------	----------------------------

Reißfestigkeit

EN 388:2016	Level 4 (höchst möglicher)
-------------	----------------------------

Abriebbeständigkeit

EN 388:2016	Level 3
Prüfung der Formstabilität	Hervorragende Ergebnisse erzielt.

Produktmerkmale

Größen	S, M, L, XL
Farbe	Schwarz
Produziert in	UK

Pflege- und Waschinweise

Maschinenwaschbar bis zu 40°C.
 Dunkle Farben separat waschen.
 Nicht mit Weichspüler waschen.
 Im feuchten Zustand in Form bringen.
 Tragen Sie das Produkt nicht, wenn es beschädigt ist.
 Vor Gebrauch stets prüfen.
 Nicht in kontaminiertem Zustand liegen lassen, sondern sofort waschen.
 Bei Nichtgebrauch an einem kühlen, trockenen Ort ohne direkte Sonneneinstrahlung aufbewahren.



Größen [in cm]

	S	M	L	XL
Brustumfang	92-102	102-107	107-112	112-117
Armlänge	49,5	52	57,5	63

Vertrieb in Deutschland, Österreich und Schweiz durch:

siNpress® GmbH

Wellingsbüttler Weg 79 | D-22391 Hamburg

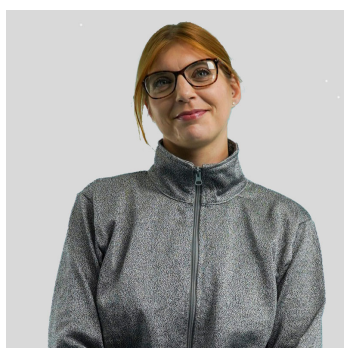
☎ +49 40 536 30 788 | ☎ +49 40 600 99 252

info@siNpress.de | www.siNpress.de

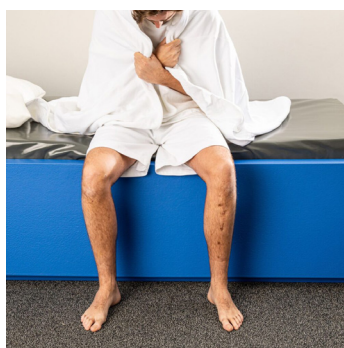
PRODUKTKATALOG 2025

SICHERHEITSPRODUKTE

BITEPRO® BISSFESTE KLEIDUNG



**BITEPRO®
BISSFESTE KLEIDUNG**



**SICHERHEITS-
MÖBEL**



**SICHERHEITS-
HELM**



**CARE GATE
SICHERHEITSTÜR**



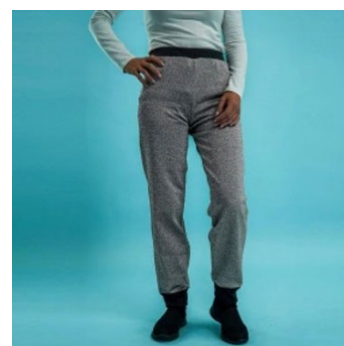
**BITEPRO®
ARMSCHUTZ**



**BITEPRO®
HANDSCHUTZ**



**BITEPRO®
OBERKÖRPERSCHUTZ**



**BITEPRO®
UNTERKÖRPERSCHUTZ**

Vertrieb in Deutschland, Österreich und Schweiz durch:

siNpress® GmbH

Wellingsbüttler Weg 79 | D-22391 Hamburg

☎ +49 40 536 30 788 | 📠 +49 40 600 99 252

info@siNpress.de | www.siNpress.de



Produkt: **BitePRO® Bissfeste kurze Handschuhe**
 Artikel-Nr.: **B710A**



BitePRO® kurze Handschuhe werden aus BitePRO® hergestellt, einem bissfesten Gewebe, das das Risiko des Eindringens menschlicher Zähne in die Haut des Trägers verringert.

Merkmale & Vorteile

- ✓ BitePRO® wird im gesamten Kleidungsstück verwendet und bietet vom Handgelenk bis zu den Fingerspitzen eine hervorragende Bissfestigkeit.
- ✓ Ausgezeichnete Bissfestigkeit.
- ✓ Innere Handfläche aus gebürstetem Polyester.
- ✓ Obermaterial aus weichem, strapazierfähigem Polyester.
- ✓ Kann mit einem Armschutz oder einem Oberkörperschutz kombiniert werden.
- ✓ Gummizug am Handgelenk sorgt für einen guten Sitz.
- ✓ 100% Latexfrei.

Für wen ist dieses Produkt geeignet?

Fachkräfte, die in diesen Sektoren arbeiten:

- ✓ Psychische Gesundheit,
- ✓ Besondere Bedürfnisse,
- ✓ Sonderpädagogik,
- ✓ Herausforderndes Verhalten,
- ✓ Lernbehinderungen.

Klingen-Schnittwiderstand

EN 388:2003	Level 5 (höchst möglicher)
ISO 13997:1999	Level 5 (höchst möglicher)
ASTM F 1790-05	Level 4

Reißfestigkeit

EN 388:2003	Level 4 (höchst möglicher)
-------------	----------------------------

Abriebbeständigkeit

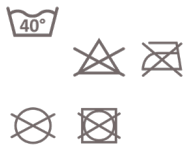
EN 388:2003	Level 3
Prüfung der Formstabilität	Hervorragende Ergebnisse erzielt.

Produktmerkmale

Größen	XS, S, M, L, XL, 2XL
Farbe	Grau
Produziert in	UK

Pflege- und Waschinweise

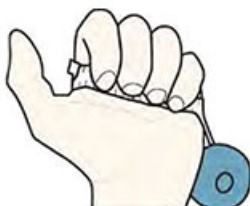
Maschinenwaschbar bis zu 40°C. Dunkle Farben separat waschen. Nicht mit Weichspüler waschen. Im feuchten Zustand in Form bringen. Tragen Sie das Produkt nicht, wenn es beschädigt ist. Vor Gebrauch stets prüfen. Nicht in kontaminiertem Zustand liegen lassen, sondern sofort waschen. Bei Nichtgebrauch an einem kühlen, trockenen Ort ohne direkte Sonneneinstrahlung aufbewahren.



1. Die richtige Handbreite finden

Wickeln Sie ein Schneidermaßband um Ihre dominante Hand direkt unterhalb der vier Handknöchel, ohne den Daumen, und machen Sie eine Faust. Das ist Ihre „Handbreite“.

EU	US	Inches	cm
6	XS	6-7	15-17
7	S	7-8	17-20
8	M	8-9	20-22
9	L	9-10	22-25
10	XL	10-11	25-27
11	2XL	11+	28+



2. Die richtige Handlänge finden

Messen Sie von der Unterkante der Handfläche (Handwurzel) bis zur Spitze des Mittelfingers zur Bestimmung Ihrer „Handlänge“.

EU	US	Inches	cm
6	XS	6,5	16,5
7	S	7	18
8	M	7,5	19
9	L	8	20
10	XL	8,5	21,5
11	2XL	9	23



Vertrieb in Deutschland, Österreich und Schweiz durch:

siNpress® GmbH

Wellingsbüttler Weg 79 | D-22391 Hamburg

☎ +49 40 536 30 788 | 📠 +49 40 600 99 252

✉ info@siNpress.de | www.siNpress.de



Produkt: **BitePRO® Bissfeste lange Handschuhe**
 Artikel-Nr.: **B720A**



BitePRO® lange Handschuhe werden aus BitePRO® hergestellt, einem bissfesten Gewebe, das das Risiko des Eindringens menschlicher Zähne in die Haut des Trägers verringert.

Merkmale & Vorteile

- ✓ BitePRO® Gewebe wird im gesamten Kleidungsstück verwendet und bietet vom Unterarm bis zu den Fingerspitzen eine hervorragende Bissfestigkeit.
- ✓ Ausgezeichnete Bissfestigkeit.
- ✓ Innere Handfläche aus gebürstetem Polyester.
- ✓ Obermaterial aus weichem, strapazierfähigem Polyester.
- ✓ Kann mit einem Armschutz oder einem Oberkörperschutz kombiniert werden.
- ✓ Gummizug am Handgelenk sorgt für einen guten Sitz.
- ✓ 100% Latexfrei.

Für wen ist dieses Produkt geeignet?

Fachkräfte, die in diesen Sektoren arbeiten:

- ✓ Psychische Gesundheit,
- ✓ Besondere Bedürfnisse,
- ✓ Sonderpädagogik,
- ✓ Herausforderndes Verhalten,
- ✓ Lernbehinderungen.

Klingen-Schnittwiderstand

EN 388:2003	Level 5 (höchst möglicher)
ISO 13997:1999	Level 5 (höchst möglicher)
ASTM F 1790-05	Level 4

Reißfestigkeit

EN 388:2003	Level 4 (höchst möglicher)
-------------	----------------------------

Abriebbeständigkeit

EN 388:2003	Level 3
Prüfung der Formstabilität	Hervorragende Ergebnisse erzielt.

Produktmerkmale

Größen	XS, S, M, L, XL, 2XL
Farbe	Grau
Produziert in	UK

Pflege- und Waschinweise

Maschinenwaschbar bis zu 40°C. Dunkle Farben separat waschen. Nicht mit Weichspüler waschen. Im feuchten Zustand in Form bringen. Tragen Sie das Produkt nicht, wenn es beschädigt ist. Vor Gebrauch stets prüfen. Nicht in kontaminiertem Zustand liegen lassen, sondern sofort waschen. Bei Nichtgebrauch an einem kühlen, trockenen Ort ohne direkte Sonneneinstrahlung aufbewahren.



1. Die richtige Handbreite finden

Wickeln Sie ein Schneidermaßband um Ihre dominierende Hand direkt unterhalb der vier Handknöchel, ohne den Daumen, und machen Sie eine Faust. Das ist Ihre „Handbreite“.

EU	US	Inches	cm
6	XS	6-7	15-17
7	S	7-8	17-20
8	M	8-9	20-22
9	L	9-10	22-25
10	XL	10-11	25-27
11	2XL	11+	28+



2. Die richtige Handlänge finden

Um Ihre „Handlänge“ zu bestimmen, messen Sie vom unteren Rand der Handfläche (Handwurzel) bis zur Spitze des Mittelfingers.

EU	US	Inches	cm
6	XS	6,5	16,5
7	S	7	18
8	M	7,5	19
9	L	8	20
10	XL	8,5	21,5
11	2XL	9	23



Vertrieb in Deutschland, Österreich und Schweiz durch:

siNpress® GmbH

Wellingsbüttler Weg 79 | D-22391 Hamburg

☎ +49 40 536 30 788 | ☎ +49 40 600 99 252

✉ info@siNpress.de | www.siNpress.de



Produkt: **BitePRO® Bissfeste lange Handschuhe ohne Fingerkuppen**
 Artikel-Nr.: **B725A**



BitePRO® lange Handschuhe ohne Fingerkuppen werden aus BitePRO® hergestellt, einem bissfesten Gewebe, das das Risiko des Eindringens menschlicher Zähne in die Haut des Trägers verringert.

Merkmale & Vorteile

- ✓ BitePRO® Gewebe wird im gesamten Kleidungsstück verwendet und bietet vom Unterarm bis zum ersten Fingerknöchel eine hervorragende Bissfestigkeit.
- ✓ Design ohne Fingerspitzen zur Erhaltung der manuellen Geschicklichkeit, zur Bedienung von Telefon/PSA und zur Verabreichung von Medikamenten.
- ✓ Innere Handfläche aus gebürstetem Polyester.
- ✓ Obermaterial aus weichem, strapazierfähigem Polyester.
- ✓ Kann mit einem Armschutz oder einem Oberkörperschutz kombiniert werden.
- ✓ Gummizug am Handgelenk sorgt für einen guten Sitz.
- ✓ 100% Latexfrei.

Für wen ist dieses Produkt geeignet?

Fachkräfte, die in diesen Sektoren arbeiten:

- ✓ Psychische Gesundheit,
- ✓ Besondere Bedürfnisse,
- ✓ Sonderpädagogik,
- ✓ Herausforderndes Verhalten,
- ✓ Lernbehinderungen.

Klingen-Schnittwiderstand

EN 388:2003	Level 5 (höchst möglicher)
ISO 13997:1999	Level 5 (höchst möglicher)
ASTM F 1790-05	Level 4

Reißfestigkeit

EN 388:2003	Level 4 (höchst möglicher)
-------------	----------------------------

Abriebbeständigkeit

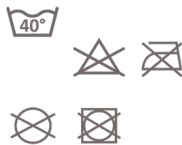
EN 388:2003	Level 3
Prüfung der Formstabilität	Hervorragende Ergebnisse erzielt.

Produktmerkmale

Größen	XS, S, M, L, XL, 2XL
Farbe	Grau
Produziert in	UK

Pflege- und Waschinweise

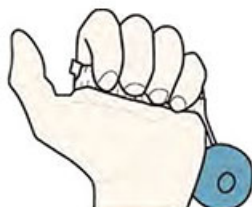
Maschinenwaschbar bis zu 40°C. Dunkle Farben separat waschen. Nicht mit Weichspüler waschen. Im feuchten Zustand in Form bringen. Tragen Sie das Produkt nicht, wenn es beschädigt ist. Vor Gebrauch stets prüfen. Nicht in kontaminiertem Zustand liegen lassen, sondern sofort waschen. Bei Nichtgebrauch an einem kühlen, trockenen Ort ohne direkte Sonneneinstrahlung aufbewahren.



1. Die richtige Handbreite finden

Wickeln Sie ein Schneidermaßband um Ihre dominierende Hand direkt unterhalb der vier Handknöchel, ohne den Daumen, und machen Sie eine Faust. Das ist Ihre „Handbreite“.

EU	US	Inches	cm
6	XS	6-7	15-17
7	S	7-8	17-20
8	M	8-9	20-22
9	L	9-10	22-25
10	XL	10-11	25-27
11	2XL	11+	28+



2. Die richtige Handlänge finden

Um Ihre „Handlänge“ zu bestimmen, messen Sie vom unteren Rand der Handfläche (Handwurzel) bis zur Spitze des Mittelfingers.

EU	US	Inches	cm
6	XS	6,5	16,5
7	S	7	18
8	M	7,5	19
9	L	8	20
10	XL	8,5	21,5
11	2XL	9	23



Vertrieb in Deutschland, Österreich und Schweiz durch:

siNpress® GmbH

Wellingsbüttler Weg 79 | D-22391 Hamburg

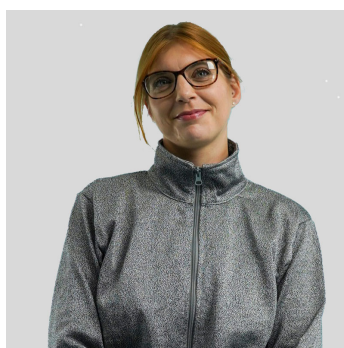
☎ +49 40 536 30 788 | ☎ +49 40 600 99 252

✉ info@siNpress.de | www.siNpress.de

PRODUKTKATALOG 2025

SICHERHEITSPRODUKTE

BITEPRO® BISSFESTE KLEIDUNG



**BITEPRO®
BISSFESTE KLEIDUNG**



**SICHERHEITS-
MÖBEL**



**SICHERHEITS-
HELM**



**CARE GATE
SICHERHEITSTÜR**



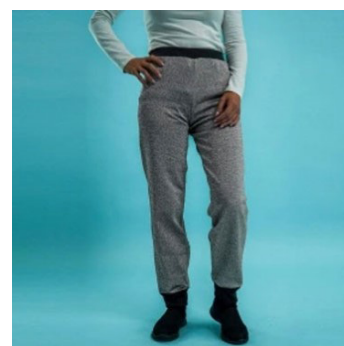
**BITEPRO®
ARMSCHUTZ**



**BITEPRO®
HANDSCHUTZ**



**BITEPRO®
OBERKÖRPERSCHUTZ**



**BITEPRO®
UNTERKÖRPERSCHUTZ**

Vertrieb in Deutschland, Österreich und Schweiz durch:

siNpress® GmbH

Wellingsbüttler Weg 79 | D-22391 Hamburg

☎ +49 40 536 30 788 | 📠 +49 40 600 99 252

info@siNpress.de | www.siNpress.de



Produkt: **BitePRO® Brustschutz**
 Artikel-Nr.: **B505A**



Der BitePRO® Brustschutz ist äußerst komfortabel, mit einem Gewicht von nur 500 g (18 oz) sehr leicht und schützt den Brustkorb vor Stößen, Bissen, Quetschungen und Kratzern.

Merkmale & Vorteile

- ✓ Extrem dünn und wiegt nur 500 g (18 oz).
- ✓ Zum Schutz des Oberkörpers gegen Bisse, Kneif- und Kratzwunden sowie gegen stumpfe Gewalteinwirkung (Schläge, Stöße usw.).
- ✓ Bequem über längere Zeit zu tragen.
- ✓ Keine Einschränkung der Bewegungsfreiheit.
- ✓ Das elastische Rückenteil ermöglicht ein sekundenschnelles An- und Ausziehen.

Für wen ist dieses Produkt geeignet?

Fachkräfte, die in diesen Sektoren arbeiten:

- ✓ Psychische Gesundheit,
- ✓ Besondere Bedürfnisse,
- ✓ Sonderpädagogik,
- ✓ Herausforderndes Verhalten,
- ✓ Lernbehinderungen,
- ✓ Pflegeheime,
- ✓ Jeder, der mit Personen arbeitet, die herausforderndes Verhalten zeigen.

Schutzmaterial

Extrem stoßabsorbierender Schaumstoff mit hoher Komprimierbarkeit und sehr guter Formstabilität.

Obermaterial

Tactel-Nylon, Abstandsgewebe und Bourellet-Gewebe

Schutz gegen stumpfe Verletzungen

Guter Schutz gegen Tritt, Schlag, Stoß und stumpfe Gegenstände

Produktmerkmale

Größen	S, M, L, XL, 2XL, 3XL
Gewicht	0,5 kg (Größe L)
Farbe	Admiralblau
Produziert in	UK

Pflege- und Waschinweise

Die Bezüge sind maschinenwaschbar. Die schützenden Füllungen können vor dem Waschen in Sekundenschnelle entfernt werden. Maschinenwaschbar bis zu 40°C. Dunkle Farben separat waschen. Nicht mit Weichspüler waschen. Im feuchten Zustand in Form bringen. Tragen Sie das Produkt nicht, wenn es beschädigt ist. Vor Gebrauch stets prüfen. Nicht in kontaminiertem Zustand liegen lassen, sondern sofort waschen. Bei Nichtgebrauch an einem kühlen, trockenen Ort ohne direkte Sonneneinstrahlung aufbewahren.



Größen [in cm]	S	M	L	XL	2XL	3XL
Brustumfang [in cm]	85-89	90-99	100-109	110-119	120-129	130-139
Brustumfang [in Inch]	33-35	35-39	39-43	43-47	47-51	51-55
Bereich	Medium		Large		XLarge	

Vertrieb in Deutschland, Österreich und Schweiz durch:

siNpress® GmbH

Wellingsbüttler Weg 79 | D-22391 Hamburg

☎ +49 40 536 30 788 | ☎ +49 40 600 99 252

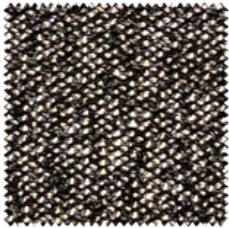
✉ info@siNpress.de | www.siNpress.de

MATERIAL BITEPRO®

BitePRO® Gewebe garantiert herausragende Reiß-, Schnitt- und Durchstoßfestigkeit.

Unsere Schutzbekleidung steht für höchste Qualität und Langlebigkeit, speziell konzipiert für anspruchsvolle Umgebungen im Gesundheits-, Bildungs- und Pflegebereich. Jedes Kleidungsstück wurde sorgfältig entworfen, um Komfort, Sicherheit und die individuellen Bedürfnisse der Nutzer in diesen fordernden Bereichen zu berücksichtigen.

BitePRO® kann nur in der Farbe graumeliert geliefert werden.



800 graumeliert

PRODUKTMERKMALE

Material	100% Bissfestes Gewebe BitePRO®: Polyethylen mit ultrahohem Molekulargewicht (UHMWPE) und andere technische Fasern, die mit speziellen Strickmaschinen mit hoher Dichte gewebt werden	
Stoffgewicht	ca. 447 g/m ²	
Farbe	Graumeliert	
Lieferbar	ab Lager Hamburg	
Produziert	in UK	
Klingen-Schnittwiderstand	ISO 13997:1999 und ANSI/ISEA 2016	Level A5 (höchstmöglicher)
Durchstichfestigkeit	EN 388:2016	Level 4 (höchstmöglicher)
Reißfestigkeit	EN 388:2016	Level 4 (höchstmöglicher)
Abriebbeständigkeit	EN 388:2016	Level 3
Prüfung der Formstabilität	Hervorragende Ergebnisse erzielt. Konstante Leistung nach 50 Wäschen.	
Pflege- und Waschinweise	<p>Maschinenwaschbar bis zu 40 °C. Dunkle Farben separat waschen.</p> <p>Nicht mit Weichspüler waschen. Nicht bleichen und nicht in den Trockner geben. Nicht bügeln. Nicht chemisch reinigen.</p> <p>Im feuchten Zustand in Form bringen.</p> <p>Tragen Sie das Produkt nicht, wenn es beschädigt ist. Vor Gebrauch stets prüfen. Nicht in kontaminiertem Zustand liegen lassen, sondern sofort waschen. Bei Nichtgebrauch an einem kühlen, trockenen Ort ohne direkte Sonneneinstrahlung aufbewahren.</p>	



Vertrieb in Deutschland, Österreich und Schweiz durch:

siNpress® GmbH

Wellingsbüttler Weg 79 | D-22391 Hamburg

+49 40 536 30 788 | +49 40 600 99 252

info@siNpress.de | www.siNpress.de



Produkt: **BitePRO® Bissfester Kapuzenpullover (Hoodie) mit Daumenloch**
 Artikel-Nr.: **B250A**



BitePRO® Bissfeste Kapuzenpullover sind leicht und atmungsaktiv. Sie bieten einen vollständigen Schutz des Oberkörpers. Die Pullover bestehen aus BitePRO® Bissfestem Gewebe, einem innovativen bisshemmenden Material, das das Risiko des Eindringens menschlicher Zähne in die Haut des Trägers reduziert.

Merkmale & Vorteile

- ✓ BitePRO® Bissfestes Gewebe wird für das gesamte Kleidungsstück verwendet und bietet eine hervorragende Bissfestigkeit.
- ✓ 100% Latexfrei.
- ✓ Ein Kleidungsstück mit einer Kapuze zum Schutz gegen das Ausreißen von Haaren.
- ✓ Ein unauffälliges Produkt, das wie ein normales Kleidungsstück aussieht.
- ✓ Daumenlöcher halten die Ärmel in perfekter Position, auch wenn die Arme voll ausgestreckt sind oder bei hoher Aktivität.
- ✓ Leicht und atmungsaktiv.
- ✓ Kann mit Armschützern und Handschuhen übereinander getragen werden.

Für wen ist dieses Produkt geeignet?

Fachkräfte, die in diesen Sektoren arbeiten:

- ✓ Psychische Gesundheit,
- ✓ Besondere Bedürfnisse,
- ✓ Sonderpädagogik,
- ✓ Herausforderndes Verhalten,
- ✓ Lernbehinderungen.

Material

100% BitePRO®
Bissfestes Gewebe

Klingen-Schnittwiderstand

EN 388:2003	Level 5 (nach altem Standard)
EN 388:2016	Level E
ISO 13997:1999	Level 5 (höchst möglicher)
ANSI/ISEA 2016	Level A5

Durchstichfestigkeit

EN 388:2016	Level 4 (höchst möglicher)
-------------	----------------------------

Reißfestigkeit

EN 388:2016	Level 4 (höchst möglicher)
-------------	----------------------------

Abriebbeständigkeit

EN 388:2016	Level 3
Prüfung der Formstabilität	Hervorragende Ergebnisse erzielt.

Produktmerkmale

Größen	S, M, L, XL, 2XL, 3XL, 4XL, 5XL
Farbe	Graumeliert
Produziert in	UK

Pflege- und Waschinweise

Maschinenwaschbar bis zu 40°C.
 Dunkle Farben separat waschen.
 Nicht mit Weichspüler waschen.
 Im feuchten Zustand in Form bringen.
 Tragen Sie das Produkt nicht, wenn es beschädigt ist.
 Vor Gebrauch stets prüfen.
 Nicht in kontaminiertem Zustand liegen lassen, sondern sofort waschen.
 Bei Nichtgebrauch an einem kühlen, trockenen Ort ohne direkte Sonneneinstrahlung aufbewahren.



Größen [in cm]	S	M	L	XL	2XL	3XL	4XL	5XL
Brustumfang	92-102	102-107	107-112	112-117	117-120	120-127	127-132	132-137

Vertrieb in Deutschland, Österreich und Schweiz durch:

siNpress® GmbH

Wellingsbüttler Weg 79 | D-22391 Hamburg

☎ +49 40 536 30 788 | 📠 +49 40 600 99 252

✉ info@siNpress.de | www.siNpress.de



Produkt: **BitePRO® Bissfeste Jacke mit Stehkragen**

Artikel-Nr.: **B260A**



BitePRO® Bissfeste Schutzjacken bestehen aus BitePRO® Bissfestem Gewebe, einem innovativen bisshemmenden Material, das das Risiko des Eindringens menschlicher Zähne in die Haut des Trägers reduziert.

Merkmale & Vorteile

- ✓ BitePRO® Bissfestes Gewebe wird für das gesamte Kleidungsstück verwendet und bietet eine hervorragende Bissfestigkeit.
- ✓ Hoher Schutz für den Hals.
- ✓ Daumenlöcher halten die Ärmel in perfekter Position, auch wenn die Arme voll ausgestreckt sind oder bei hoher Aktivität.
- ✓ Vorderseite mit Reißverschluss für schnelles An- und Ausziehen.
- ✓ 100% Latexfrei.
- ✓ Leicht und atmungsaktiv.
- ✓ Kann mit Armschützern und Handschuhen übereinander getragen werden.

Für wen ist dieses Produkt geeignet?

Fachkräfte, die in diesen Sektoren arbeiten:

- ✓ Psychische Gesundheit,
- ✓ Besondere Bedürfnisse,
- ✓ Sonderpädagogik,
- ✓ Herausforderndes Verhalten,
- ✓ Lernbehinderungen.

Material

100% BitePRO®
Bissfestes Gewebe

Klingen-Schnittwiderstand

EN 388:2003	Level 5 (nach altem Standard)
EN 388:2016	Level E
ISO 13997:1999	Level 5 (höchst möglicher)
ANSI/ISEA 2016	Level A5

Durchstichfestigkeit

EN 388:2016	Level 4 (höchst möglicher)
-------------	----------------------------

Reißfestigkeit

EN 388:2016	Level 4 (höchst möglicher)
-------------	----------------------------

Abriebbeständigkeit

EN 388:2016	Level 3
Prüfung der Formstabilität	Hervorragende Ergebnisse erzielt.

Produktmerkmale

Größen	S, M, L, XL, 2XL, 3XL, 4XL, 5XL
Farbe	Graumeliert
Produziert in	UK

Pflege- und Waschinweise

Maschinenwaschbar bis zu 40°C.
Dunkle Farben separat waschen.
Nicht mit Weichspüler waschen.
Im feuchten Zustand in Form bringen.
Tragen Sie das Produkt nicht, wenn es beschädigt ist.
Vor Gebrauch stets prüfen.
Nicht in kontaminiertem Zustand liegen lassen, sondern sofort waschen.
Bei Nichtgebrauch an einem kühlen, trockenen Ort ohne direkte Sonneneinstrahlung aufbewahren.



Größen [in cm]	S	M	L	XL	2XL	3XL	4XL	5XL
Brustumfang	92-102	102-107	107-112	112-117	117-120	120-127	127-132	132-137
Länge	62	62	70	70	75	75	80	80

Vertrieb in Deutschland, Österreich und Schweiz durch:

siNpress® GmbH

Wellingsbüttler Weg 79 | D-22391 Hamburg

☎ +49 40 536 30 788 | 📠 +49 40 600 99 252

✉ info@siNpress.de | www.siNpress.de



Produkt: **BitePRO® Bissfestes T-Shirt Long-Sleeve**
 Artikel-Nr.: **B218A**



BitePRO® Bissfeste Long-Sleeve T-Shirts sind unauffällig, leicht und atmungsaktiv. Die langärmeligen T-Shirts bestehen aus BitePRO® Bissfestem Gewebe, einem innovativen bisshemmenden Material, das das Risiko des Eindringens menschlicher Zähne in die Haut des Trägers reduziert.

Merkmale & Vorteile

- ✓ BitePRO® Bissfestes Gewebe wird für das gesamte Kleidungsstück verwendet und bietet eine hervorragende Bissfestigkeit.
- ✓ 100% Latexfrei.
- ✓ Ein Kleidungsstück mit einer Kapuze zum Schutz gegen das Ausreißen von Haaren.
- ✓ Ein unauffälliges Produkt, das wie ein normales Kleidungsstück aussieht.
- ✓ Daumenlöcher halten die Ärmel in perfekter Position, auch wenn die Arme voll ausgestreckt sind oder bei hoher Aktivität.
- ✓ Leicht und atmungsaktiv.
- ✓ Kann mit Armschützern und Handschuhen übereinander getragen werden.

Für wen ist dieses Produkt geeignet?

Fachkräfte, die in diesen Sektoren arbeiten:

- ✓ Psychische Gesundheit,
- ✓ Besondere Bedürfnisse,
- ✓ Sonderpädagogik,
- ✓ Herausforderndes Verhalten,
- ✓ Lernbehinderungen.

Material

100% BitePRO®
Bissfestes Gewebe

Klingen-Schnittwiderstand

EN 388:2003	Level 5 (nach altem Standard)
EN 388:2016	Level E
ISO 13997:1999	Level 5 (höchst möglicher)
ANSI/ISEA 2016	Level A5

Durchstichfestigkeit

EN 388:2016	Level 4 (höchst möglicher)
-------------	----------------------------

Reißfestigkeit

EN 388:2016	Level 4 (höchst möglicher)
-------------	----------------------------

Abriebbeständigkeit

EN 388:2016	Level 3
Prüfung der Formstabilität	Hervorragende Ergebnisse erzielt.

Produktmerkmale

Größen	S, M, L, XL, 2XL, 3XL, 4XL, 5XL
Farbe	Graumeliert
Produziert in	UK

Pflege- und Waschinweise

Maschinenwaschbar bis zu 40°C.
 Dunkle Farben separat waschen.
 Nicht mit Weichspüler waschen.
 Im feuchten Zustand in Form bringen.
 Tragen Sie das Produkt nicht, wenn es beschädigt ist.
 Vor Gebrauch stets prüfen.
 Nicht in kontaminiertem Zustand liegen lassen, sondern sofort waschen.
 Bei Nichtgebrauch an einem kühlen, trockenen Ort ohne direkte Sonneneinstrahlung aufbewahren.



Größen [in cm]	S	M	L	XL	2XL	3XL	4XL	5XL
Brustumfang	92-102	102-107	107-112	112-117	117-120	120-127	127-132	132-137

Vertrieb in Deutschland, Österreich und Schweiz durch:

siNpress® GmbH

Wellingsbüttler Weg 79 | D-22391 Hamburg

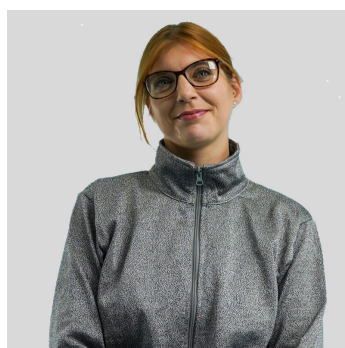
☎ +49 40 536 30 788 | ☎ +49 40 600 99 252

✉ info@siNpress.de | www.siNpress.de

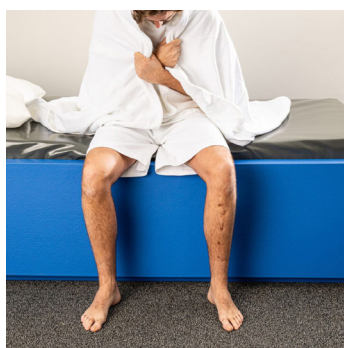
PRODUKTKATALOG 2025

SICHERHEITSPRODUKTE

BITEPRO® BISSFESTE KLEIDUNG



**BITEPRO®
BISSFESTE KLEIDUNG**



**SICHERHEITS-
MÖBEL**



**SICHERHEITS-
HELM**



**CARE GATE
SICHERHEITSTÜR**



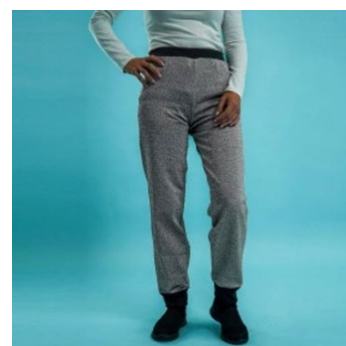
**BITEPRO®
ARMSCHUTZ**



**BITEPRO®
HANDSCHUTZ**



**BITEPRO®
OBERKÖRPERSCHUTZ**



**BITEPRO®
UNTERKÖRPERSCHUTZ**

Vertrieb in Deutschland, Österreich und Schweiz durch:

siNpress® GmbH

Wellingsbüttler Weg 79 | D-22391 Hamburg

☎ +49 40 536 30 788 | 📠 +49 40 600 99 252

info@siNpress.de | www.siNpress.de



Produkt: **BitePRO® Bissfeste Lange Hose**
 Artikel-Nr.: **B326A**



BitePRO® Bissfeste Lange Hosen bestehen aus BitePRO® Bissfestem Gewebe, einem innovativen bisshemmenden Material, das das Risiko des Eindringens menschlicher Zähne in die Haut des Trägers reduziert.

Merkmale & Vorteile

- ✓ Hervorragender Schutz vor Bissen im unteren Bereich des Körpers.
- ✓ Eine schlanke Passform.
- ✓ Kordel zum Verstellen.
- ✓ 100% Latexfrei.
- ✓ Kann mit BitePRO® Beinschützern kombiniert werden.
- ✓ Kann bei Bedarf unter der Kleidung getragen werden.

Für wen ist dieses Produkt geeignet?

Fachkräfte, die in diesen Sektoren arbeiten:

- ✓ Psychische Gesundheit,
- ✓ Besondere Bedürfnisse,
- ✓ Sonderpädagogik,
- ✓ Herausforderndes Verhalten,
- ✓ Lernbehinderungen.

Material

100% BitePRO®
Bissfestes Gewebe

Klingen-Schnittwiderstand

EN 388:2003	Level 5 (nach altem Standard)
EN 388:2016	Level E
ISO 13997:1999	Level 5 (höchst möglicher)
ANSI/ISEA 2016	Level A5

Durchstichfestigkeit

EN 388:2016	Level 4 (höchst möglicher)
-------------	----------------------------

Reißfestigkeit

EN 388:2016	Level 4 (höchst möglicher)
-------------	----------------------------

Abriebbeständigkeit

EN 388:2016	Level 3
Prüfung der Formstabilität	Hervorragende Ergebnisse erzielt.

Produktmerkmale

Größen	S, M, L, XL, 2XL, 3XL
Farbe	Graumeliert
Produziert in	UK

Pflege- und Waschinweise

Maschinenwaschbar bis zu 40°C.
 Dunkle Farben separat waschen.
 Nicht mit Weichspüler waschen.
 Im feuchten Zustand in Form bringen.
 Tragen Sie das Produkt nicht, wenn es beschädigt ist.
 Vor Gebrauch stets prüfen.
 Nicht in kontaminiertem Zustand liegen lassen, sondern sofort waschen.
 Bei Nichtgebrauch an einem kühlen, trockenen Ort ohne direkte Sonneneinstrahlung aufbewahren.



Größen [in cm]	S	M	L	XL	2XL	3XL
Taille	67-76	77-86	87-96	97-106	107-116	117-126
Innere Beinlänge	81	81	82,5	82,5	84	84

Vertrieb in Deutschland, Österreich und Schweiz durch:

siNpress® GmbH

Wellingsbüttler Weg 79 | D-22391 Hamburg

+49 40 536 30 788 | +49 40 600 99 252

info@siNpress.de | www.siNpress.de



Produkt: **BitePRO® Unterschenkel-
schützer mit Schaumstoff-
polsterung**

Artikel-Nr.: **B350A**



BitePRO® Bissfeste Unterschenkelschützer werden aus BitePRO® Gewebe, einem innovativen bisshemmenden Material, das das Risiko des Eindringens menschlicher Zähne in die Haut des Trägers reduziert.

Dieses Spezialmodell enthält einen speziell entwickelten stoßabsorbierenden Schaumstoff, der Schmerzen, Blutergüsse und stumpfe Gewalteinwirkungen bei Verletzungen durch herausforderndes Verhalten reduziert.

Merkmale & Vorteile

- ✓ Ausgezeichneter Schutz der Unterschenkel vor Bissverletzungen.
- ✓ Verkauf pro Paar (2 Stück).
- ✓ Über der Kleidung zu tragen.
- ✓ Stoßdämpfender Schaumstoff im Bereich des Unterschenkels.
- ✓ Oben mit verstellbarer Kordel und Gummizug.
- ✓ 100% Latexfrei.
- ✓ Der Reißverschluss ermöglicht ein schnelles An- und Ausziehen.
- ✓ Kann mit der BitePRO® Bissfesten Langen Hose kombiniert werden.

Für wen ist dieses Produkt geeignet?

Fachkräfte, die in diesen Sektoren arbeiten:

- ✓ Psychische Gesundheit,
- ✓ Besondere Bedürfnisse,
- ✓ Sonderpädagogik,
- ✓ Herausforderndes Verhalten,
- ✓ Lernbehinderungen.

Klingen-Schnittwiderstand

EN 388:2003 Level 5 (höchst möglicher)

ISO 13997:1999 Level 5 (höchst möglicher)

ASTM F 1790-05 Level 4

Reißfestigkeit

EN 388:2003 Level 4 (höchst möglicher)

Abriebbeständigkeit

EN 388:2003 Level 3

Prüfung der Formstabilität Hervorragende Ergebnisse erzielt.

Produktmerkmale

Größen S, M, L, XL

Farbe Schwarz

Produziert in UK

Pflege- und Waschinweise

Maschinenwaschbar bis zu 40°C.
Dunkle Farben separat waschen.
Nicht mit Weichspüler waschen.
Im feuchten Zustand in Form bringen.
Tragen Sie das Produkt nicht, wenn es beschädigt ist.
Vor Gebrauch stets prüfen.
Nicht in kontaminiertem Zustand liegen lassen, sondern sofort waschen.
Bei Nichtgebrauch an einem kühlen, trockenen Ort ohne direkte Sonneneinstrahlung aufbewahren.



Größen [in cm]

	S	M	L	XL
Knöchel	bis zu 28	29-32	33-36	37-40
Wade (an der breitesten Stelle)	bis zu 40	bis zu 44	bis zu 48	bis zu 52
Wadenlänge (vom Knöchel bis unterhalb des Knies)	26	30	30	32

Vertrieb in Deutschland, Österreich und Schweiz durch:

siNpress® GmbH

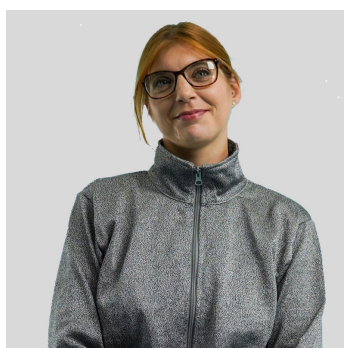
Wellingsbüttler Weg 79 | D-22391 Hamburg

☎ +49 40 536 30 788 | ☎ +49 40 600 99 252

info@siNpress.de | www.siNpress.de

PRODUKTKATALOG 2025

SICHERHEITSPRODUKTE



BITEPRO®
BISSFESTE KLEIDUNG



SICHERHEITS-
MÖBEL



SICHERHEITS-
HELM



CARE GATE
SICHERHEITSTÜR

Vertrieb in Deutschland, Österreich und Schweiz durch:

siNpress® GmbH

Wellingsbüttler Weg 79 | D-22391 Hamburg

☎ +49 40 536 30 788 | 📠 +49 40 600 99 252

info@siNpress.de | www.siNpress.de

Produkt: Sicherheitsmatratze

Artikel-Nr.: TN200



Die Sicherheitsmatratze ist die perfekte Lösung für Einrichtungen wie Polizeizellen, Gefängnisse, psychiatrische Abteilungen und forensische Einrichtungen, die eine Isolations- und Krisenraummatratze benötigen.

Die Sicherheitsmatratze besteht aus komfortablem und flexiblem Schaumstoff und erfüllt die höchsten Brandschutz- und RIVM-Normen. Durch die nahtlose Schweißtechnik und die vollständig verschweißte PVC-Gewebeoberfläche bietet die Matratze zusätzliche Sicherheit, da es keine harten Teile im Kern und keine sichtbaren Nähte gibt, die für den Patienten oder Insassen eine Herausforderung darstellen könnten.

Die Sicherheitsmatratze ist durch die geschweißte Konstruktion reißfest und wasserdicht.

Merkmale & Vorteile

- ✓ Durch die nahtlose Schweißtechnik und die vollständig verschweißte Oberfläche bietet die Sicherheitsmatratze zusätzliche Sicherheit.
- ✓ Reißfest und wasserdicht.
- ✓ Bei einer Höhe von 40 cm kann die Sicherheitsmatratze auch als Sitzgelegenheit genutzt werden.
- ✓ Die Hülle der Sicherheitsmatratze besteht aus PVC-Gewebe. Dieser Fluid-Stop-Bezug verhindert das Eindringen von Flüssigkeiten, nimmt aber auch keine Körperflüssigkeiten auf. Da die PVC-Hülle keine feuchtigkeitsregulierende Funktion hat, sollte die Sicherheitsmatratze für zusätzlichen Komfort mit einem reißfesten Matratzenüberzug, einem Bettlaken oder einer Bettdecke abgedeckt werden.
- ✓ Erfüllt die höchsten Brandschutz- und RIVM-Normen.

Für wen ist dieses Produkt geeignet?

- ✓ Psychische Gesundheitsversorgung,
- ✓ Psychiatrische Einrichtungen,
- ✓ Polizeizellen,
- ✓ Isolierräume / Timeout-Räume,
- ✓ Hafteinrichtungen,
- ✓ Verhaltensmedizinische Einrichtungen.



Material

PVC-Hülle mit Fluid-Stop-Bezug / Schaumkern

Spezifische Gewichte

PVC-Gewebe ca. 650 g/m²

Schaumkern ca. 33 - 37 kg/m³

Feuerhemmung

nach NF-P92-507:2004 M2

nach DIN 4102:1998 B1

nach EN 13501-1 + A1:2009 B-s2, d0

Schaumkern nach BS6807 / BS5862 CRIB5

Reißfestigkeit

PVC-Hülle Kette 270 N

DIN 53356 Schuss 270 N

Zugfestigkeit

PVC-Hülle Kette 2500 N / 5 cm

DIN 53354 Schuss 2300 N / 5 cm

Schaumkern nach ISO 1978 75 kPa

Produktmerkmale

Farbe Grau

Produziert in Europa / lieferbar ab Lager Hamburg

Pflegehinweise

Die glatte Außenhülle kann mit jedem Flächendesinfektionsmittel (Flächendesinfektion als Spray oder als Wischdesinfektion und Wischtuch) gereinigt und desinfiziert werden.

Nutzen Sie das Produkt nicht, wenn es beschädigt ist. Vor Gebrauch stets prüfen. Nicht in kontaminiertem Zustand liegen lassen, sondern sofort abwischen. Bei Nichtgebrauch an einem kühlen, trockenen Ort ohne direkte Sonneneinstrahlung aufbewahren.

Modelle

Sicherheitsmatratze

	TN200090	012	040
Abmessungen L x B x H [cm]		200 x 90 x 12	200 x 90 x 40
Gewicht [kg]		13	38

Vertrieb in Deutschland, Österreich und Schweiz durch:

siNpress® GmbH

Wellingsbüttler Weg 79 | D-22391 Hamburg

☎ +49 40 536 30 788 | ☎ +49 40 600 99 252

✉ info@siNpress.de | www.siNpress.de

Produkt: Sicherheitsmatratze mit PU-Beschichtung

Artikel-Nr.: TG200



Unsere vandalismussicheren PU-beschichteten Sicherheitsmatratzen sind speziell für Hochrisikobereiche konzipiert, wie etwa Isolationsräume oder Räume, in denen Patienten Schäden verursachen könnten.

Es handelt sich um eine vollständig versiegelte Variante ohne sichtbare Nähte, die höchsten Anforderungen gerecht wird. Die Matratzen sind in 2 verschiedenen Höhen (12 cm und 40 cm) verfügbar, sodass sie flexibel an unterschiedliche Bedürfnisse angepasst werden können.

Diese reiß-, feuerfeste und nahtlose FlexGuard-Versiegelung schützt zuverlässig vor dem Eindringen von Flüssigkeiten und ermöglicht eine besonders einfache und hygienische Reinigung. Dank ihrer außergewöhnlichen Robustheit eignen sich diese Matratzen ideal für intensiv genutzte Bereiche, ohne dabei an Ästhetik zu verlieren.

Merkmale & Vorteile

- ✓ Die FlexGuard PU-Beschichtung ist 3,5 mm dick. Sie ist nahtlos, reiß- und feuerfest. Diese hygienische Versiegelung bietet optimalen Schutz vor Flüssigkeitsdurchdringung. Sie verleiht der Sicherheitsmatratze ein zusätzliches Maß an Sicherheit und Robustheit.
- ✓ Maximale Hygiene: Vollständig versiegelte Varianten ohne sichtbare Nähte verhindern das Eindringen von Flüssigkeiten, nehmen keine Körperflüssigkeiten auf und erleichtern so die hygienische Reinigung.
- ✓ Beruhigendes Design in Blau fördert Ruhe und Gelassenheit: Die blaue Farbgebung schafft eine angenehme Atmosphäre – entscheidend für herausfordernde Umgebungen wie psychiatrische Einrichtungen oder Justizvollzugsanstalten.
- ✓ Da die Beschichtung keine feuchtigkeitsregulierenden Eigenschaften besitzt, empfehlen wir, die Sicherheitsmatratze für zusätzlichen Komfort mit einem reißfesten Matratzenüberzug, einem Bettlaken oder einer Bettdecke zu ergänzen.
- ✓ Bei einer Höhe von 40 cm kann die Sicherheitsmatratze auch als Sitzgelegenheit genutzt werden.
- ✓ Erfüllt die höchsten Brandschutz- und RIVM-Normen.

Für wen ist dieses Produkt geeignet?

- ✓ Psychische Gesundheitsversorgung,
- ✓ Psychiatrische Einrichtungen,
- ✓ Polizeizellen,
- ✓ Isolierräume / Timeout-Räume,
- ✓ Hafteinrichtungen,
- ✓ Verhaltensmedizinische Einrichtungen.



Material	PU-beschichteter Schaumkern		
Spezifische Gewichte	Schaumkern	ca. 33 - 37 kg/m ³	
Feuerhemmung	Schaumkern	nach BS6807 / BS5862	CRIB5, M4 und B2
Zugfestigkeit	Schaumkern	nach ISO 1978	75 kPa

Produktmerkmale

Farbe	Blau
Produziert in	Europa / lieferbar ab Lager Hamburg

Pflegehinweise



Die glatte Außenhülle kann mit jedem Flächendesinfektionsmittel (Flächendesinfektion als Spray oder als Wischdesinfektion und Wischtuch) gereinigt und desinfiziert werden.

Nutzen Sie das Produkt nicht, wenn es beschädigt ist. Vor Gebrauch stets prüfen. Nicht in kontaminiertem Zustand liegen lassen, sondern sofort abwischen. Bei Nichtgebrauch an einem kühlen, trockenen Ort ohne direkte Sonneneinstrahlung aufbewahren.

Modelle	Sicherheitsmatratze		
	TG200090	012	040
Abmessungen L x B x H [cm]		200 x 90 x 12	200 x 90 x 40
Gewicht [kg]		20	45

Vertrieb in Deutschland, Österreich und Schweiz durch:

siNpress® GmbH

Wellingsbüttler Weg 79 | D-22391 Hamburg

☎ +49 40 536 30 788 | ☎ +49 40 600 99 252

✉ info@siNpress.de | www.siNpress.de

Produkt: Sicherheits-Bettkasten mit PU-Beschichtung

Artikel-Nr.: TG220



Der Sicherheits-Bettkasten mit PU-Beschichtung kombiniert Sicherheit, Komfort und Hygiene für anspruchsvolle Pflegeumgebungen.

Aus feuerhemmendem Schaumstoff mit vandalismussicherer, flüssigkeitsdichter FlexGuard-Beschichtung, ist es robust, leicht zu reinigen und ideal für intensive Nutzung.

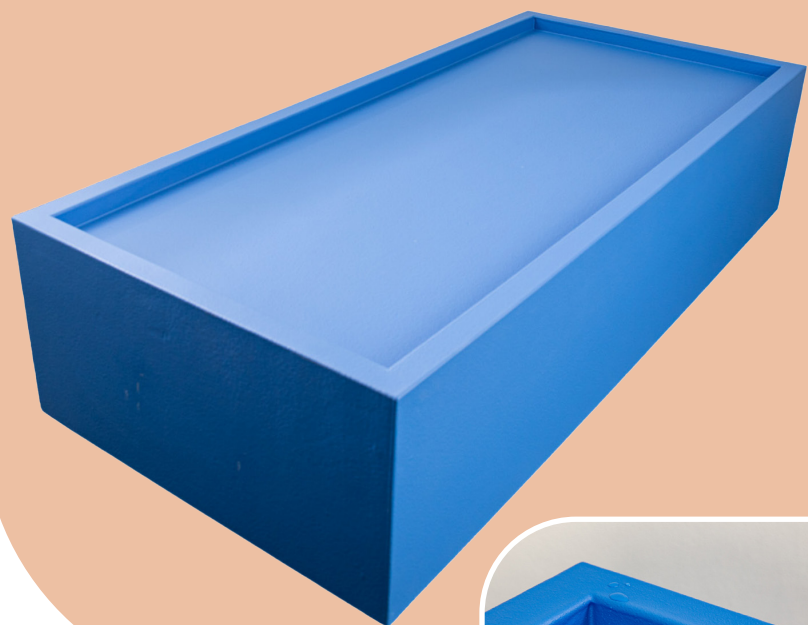
Mit präziser Aussparung zur Aufnahme einer Matratze, stabiler Betreuungskerbe rundherum im Fußbereich und beruhigender blauer Farbgestaltung schafft es eine reizarme, wohnliche Atmosphäre – die perfekte Lösung für sichere und hygienische Schlafmöglichkeiten.

Merkmale & Vorteile

- ✓ Robust und vandalismussicher: hält intensiver Beanspruchung stand, ideal für anspruchsvolle Pflegebereiche.
- ✓ Die 3,5 mm dicke FlexGuard PU-Beschichtung ist reiß- und feuerfest. Ihre nahtlose PU-Oberfläche verhindert das Eindringen von Flüssigkeiten. Sie bietet hygienischen Schutz und verhindert Schmutz- und Bakterienansammlungen.
- ✓ Einfache Reinigung: kann mit handelsüblichen Desinfektionsmitteln oder im Extremfall mit einem Gartenschlauch gereinigt werden.
- ✓ Matratzen-Aussparung: präzise gefräst, um ein Verutschen der Matratze zu verhindern.
- ✓ Platz für die Füße: speziell geformte Kerbe ermöglicht eine stabile Position bei der Betreuung.
- ✓ Beruhigendes Design in Blau fördert Ruhe und Gelassenheit: die blaue Farbgebung schafft eine angenehme Atmosphäre – entscheidend für herausfordernde Umgebungen wie psychiatrische Einrichtungen oder Justizvollzugsanstalten.
- ✓ Das reizarme, wohnliche Design fördert Ruhe und Gelassenheit in Pflegeumgebungen. Weicher Schaumstoff und abgerundete Ecken mildern den klinischen Eindruck.
- ✓ Feuerhemmend: Sowohl der Schaumstoff als auch die FlexGuard PU-Beschichtung sind vollständig feuerhemmend.

Für wen ist dieses Produkt geeignet?

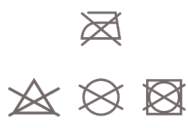
- ✓ Psychische Gesundheitsversorgung,
- ✓ Psychiatrische Einrichtungen,
- ✓ Polizeizellen,
- ✓ Isolierräume / Timeout-Räume,
- ✓ Hafteinrichtungen,
- ✓ Verhaltensmedizinische Einrichtungen.



Material	PU-beschichteter Schaumkern		
Spezifische Gewichte	Schaumkern	ca. 33 - 37 kg/m ³	
Feuerhemmung	Schaumkern	nach BS6807 / BS5862	CRIB5, M4 und B2
Zugfestigkeit	Schaumkern	nach ISO 1978	75 kPA
Produktmerkmale			
Farbe	Blau		
Produziert in	Europa / lieferbar ab Lager Hamburg		
Pflegehinweise	Die glatte Außenhülle kann mit jedem Flächendesinfektionsmittel (Flächendesinfektion als Spray oder als Wischdesinfektion und Wischtuch) gereinigt und desinfiziert werden.		
	Nutzen Sie das Produkt nicht, wenn es beschädigt ist. Vor Gebrauch stets prüfen. Nicht in kontaminiertem Zustand liegen lassen, sondern sofort abwischen. Bei Nichtgebrauch an einem kühlen, trockenen Ort ohne direkte Sonneneinstrahlung aufbewahren.		

weitere Details

	TG220100050
Abmessungen L x B x H [cm]	220 x 100 x 50
Gewicht [kg]	68



Vertrieb in Deutschland, Österreich und Schweiz durch:

siNpress® GmbH

Wellingsbüttler Weg 79 | D-22391 Hamburg

☎ +49 40 536 30 788 | ☎ +49 40 600 99 252

✉ info@siNpress.de | www.siNpress.de

Produkt: Sicherheits-Hocker mit PU-Beschichtung

Artikel-Nr.: TG045



Der Sicherheits-Hocker mit PU-Beschichtung ist vandalismus-sicher, langlebig und aus flammhemmenden Materialien gefertigt, ideal für anspruchsvolle Pflegeumgebungen wie psychiatrische Einrichtungen und Justizvollzugsanstalten.

Dank der flüssigkeitsdichten FlexGuard-Beschichtung ist er hygienisch, leicht zu reinigen und hält intensiver Nutzung stand.

Sein weiches Design in beruhigendem Blau schafft eine wohnliche Atmosphäre, während seine Vielseitigkeit ihn als Sitzhocker, Sitzblock oder Tisch nutzbar macht. Der Hocker kombiniert Sicherheit, Komfort und Ästhetik, um eine sichere und angenehme Umgebung zu fördern. Der Sicherheits-Hocker ist die ideale Lösung für belastende Umgebungen, in denen Sicherheit, Komfort und Hygiene oberste Priorität haben.

Merkmale & Vorteile

- ✓ Die langlebige Konstruktion ist für intensive Nutzung in anspruchsvollen Pflegeumgebungen entwickelt. Sie erfüllt höchste Sicherheitsanforderungen und eignet sich ideal für psychiatrische Einrichtungen und Justizvollzugsanstalten.
- ✓ Vandalismussicher: aus robustem, flammhemmendem Schaumstoff gefertigt, der Schutz und Stabilität gewährleistet.
- ✓ Die 3,5 cm dicke FlexGuard PU-Beschichtung ist nahtlos, langlebig und flüssigkeitsdicht. Sie behält ihre Qualität auch bei intensiver Nutzung.
- ✓ Flüssigkeitsdicht: dank der FlexGuard PU-Beschichtung leicht zu reinigen und resistent gegen Bakterien und Gerüche.
- ✓ Feuerhemmend: hergestellt aus flammhemmenden Materialien, um höchste Sicherheitsstandards zu erfüllen.
- ✓ Wohnliche Atmosphäre: die beruhigende Farbe Blau fördert Gelassenheit.
- ✓ Ästhetik und Komfort vereint: schafft eine hygienische, weiche und ansprechende Umgebung für Bewohner und Patienten.
- ✓ Vielseitige Nutzung: kann als Sitzhocker, Sitzblock oder kleiner Tisch verwendet werden.

Für wen ist dieses Produkt geeignet?

- ✓ Psychische Gesundheitsversorgung,
- ✓ Psychiatrische Einrichtungen,
- ✓ Polizeizellen,
- ✓ Isolierräume / Timeout-Räume,
- ✓ Hafteinrichtungen,
- ✓ Verhaltensmedizinische Einrichtungen.



Material	PU-beschichteter Schaumkern		
Spezifische Gewichte	Schaumkern	ca. 33 - 37 kg/m³	
Feuerhemmung	Schaumkern	nach BS6807 / BS5862	CRIB5, M4 und B2
Zugfestigkeit	Schaumkern	nach ISO 1978	75 kPa

Produktmerkmale

Farbe	Blau
Produziert in	Europa / lieferbar ab Lager Hamburg

Pflegehinweise



Die glatte Außenhülle kann mit jedem Flächendesinfektionsmittel (Flächendesinfektion als Spray oder als Wischdesinfektion und Wischtuch) gereinigt und desinfiziert werden.

Nutzen Sie das Produkt nicht, wenn es beschädigt ist. Vor Gebrauch stets prüfen. Nicht in kontaminiertem Zustand liegen lassen, sondern sofort abwischen. Bei Nichtgebrauch an einem kühlen, trockenen Ort ohne direkte Sonneneinstrahlung aufbewahren.

weitere Details

TG045045045	
Abmessungen L x B x H [cm]	45 x 45 x 45
Gewicht [kg]	7

Vertrieb in Deutschland, Österreich und Schweiz durch:

siNpress® GmbH

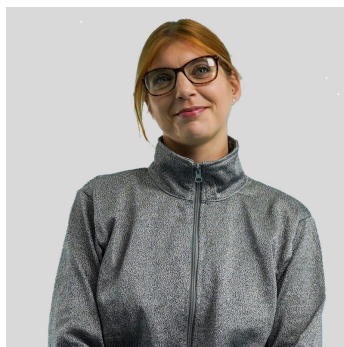
Wellingsbüttler Weg 79 | D-22391 Hamburg

☎ +49 40 536 30 788 | ☎ +49 40 600 99 252

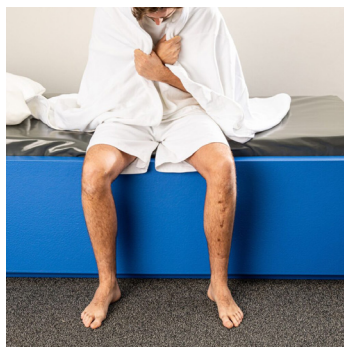
✉ info@siNpress.de | www.siNpress.de

PRODUKTKATALOG 2025

SICHERHEITSPRODUKTE



BITEPRO®
BISSFESTE KLEIDUNG



SICHERHEITS-
MÖBEL



SICHERHEITS-
HELM



CARE GATE
SICHERHEITSTÜR

Vertrieb in Deutschland, Österreich und Schweiz durch:

siNpress® GmbH

Wellingsbüttler Weg 79 | D-22391 Hamburg

☎ +49 40 536 30 788 | 📠 +49 40 600 99 252

info@siNpress.de | www.siNpress.de

**Produkt: Kopfschutzhelm
inkl. Magnetschluss**

Artikel-Nr.: TN000101



Unser Kopfschutzhelm zeichnet sich durch leichte und atmungsaktive Materialien aus. Dadurch kann er den ganzen Tag getragen werden. Er reduziert das Risiko von Kopfverletzungen bei Personen mit gesundheitlichen Problemen wie Epilepsie, Gleichgewichtsstörungen und bei Personen, die zu selbstverletzendem Verhalten wie wiederholtem Schlagen mit dem Kopf neigen.

Das Anschlagen mit dem Kopf ist eine Form der Selbstverletzung, die vor allem in der forensischen Psychiatrie und bei der Betreuung von Menschen mit geistiger Behinderung häufiger vorkommt. Durch den Magnetverschluss ist es den Patienten nicht möglich, den Helm selbstständig abzunehmen. Darüber hinaus stellt er auch eine Sicherheitsvorrichtung für das Personal dar, indem er vor Kopfstößen eines Klienten oder Häftlings schützt.

Merkmale & Vorteile

- ✓ Dieser Spezialhelm reduziert das Risiko von schweren Kopfverletzungen.
- ✓ Der Kopfschutzhelm wird in Einheitsgröße geliefert.
- ✓ Unisex: für Männer und Frauen gleichermaßen geeignet.
- ✓ Verwendung von leichten und atmungsaktiven Materialien ermöglicht das Tragen über einen längeren Zeitraum.
- ✓ Die verstellbaren Seitenriemen ermöglichen einen individuellen und passgenauen Sitz.
- ✓ An der Rückseite des Helmes ist ein Magnetverschluss angebracht, so dass der Träger den Helm nicht selbst abnehmen kann.
- ✓ Der Sicherheitsverschluss mit Hilfe eines Magnetschlusses ermöglicht ein schnelles Auf- und Absetzen des Kopfschutzhelmes.
- ✓ Der Helm besteht aus weichem Material.
- ✓ Er schützt das Personal vor Kopfstößen und Bissen.
- ✓ Der Kopfschutzhelm besitzt keinen Spritzschutz, der das Spucken in Richtung des Mitarbeiters verhindert.
- ✓ Der Helm kann mit handelsüblichen Desinfektionsmitteln leicht gereinigt werden.

Für wen ist dieses Produkt geeignet?

- ✓ Pflegeabteilungen, z.B. bei Epilepsie, Zerebralparese, Multiple Sklerose, Tourette-Syndrom, Ehlers-Danloss-Syndrom, Borderline-Persönlichkeitsstörungen,
- ✓ Autismuspflege,
- ✓ Geriatrie, z.B. bei Parkinson, Demenz,
- ✓ Verhaltensgesundheitspflege,
- ✓ Psychiatrische Einrichtungen,
- ✓ postoperativ, zur Sturz- und Verletzungsprävention, Mobilitätsrehabilitation.

Material

Kunstledershülle mit weichem Schaumkern
Stahlgitter

Produktmerkmale

Größe	II - Einheitsgröße
Farbe	Blau / schwarzes Gitter
Produziert in	Europa / lieferbar ab Lager Hamburg

Pflege- und Waschinweise



Die glatte Außenhülle kann mit jedem Flächendesinfektionsmittel (Flächendesinfektion als Spray oder als Wischdesinfektion und Wischtuch) gereinigt und desinfiziert werden.

Nicht maschinenwaschbar. Nicht bleichen und nicht in den Trockner geben. Nicht bügeln. Nicht trocken reinigen. Nutzen Sie das Produkt nicht, wenn es beschädigt ist. Vor Gebrauch stets prüfen. Nicht in kontaminiertem Zustand liegen lassen, sondern sofort abwischen. Bei Nichtgebrauch an einem kühlen, trockenen Ort ohne direkte Sonneneinstrahlung aufbewahren.



Vertrieb in Deutschland, Österreich und Schweiz durch:

siNpress® GmbH

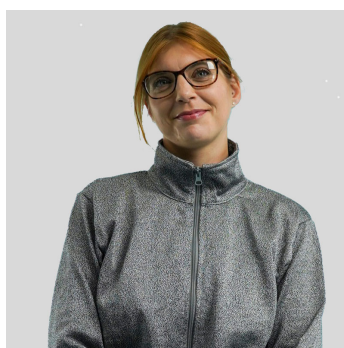
Wellingsbüttler Weg 79 | D-22391 Hamburg

☎ +49 40 536 30 788 | ☎ +49 40 600 99 252

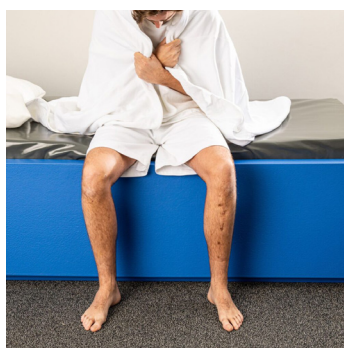
✉ info@siNpress.de | www.siNpress.de

PRODUKTKATALOG 2025

SICHERHEITSPRODUKTE



BITEPRO®
BISSFESTE KLEIDUNG



SICHERHEITS-
MÖBEL



SICHERHEITS-
HELM



CARE GATE
SICHERHEITSTÜR

Vertrieb in Deutschland, Österreich und Schweiz durch:

siNpress® GmbH

Wellingsbüttler Weg 79 | D-22391 Hamburg

☎ +49 40 536 30 788 | 📠 +49 40 600 99 252

info@siNpress.de | www.siNpress.de

CARE GATE SICHERHEITSTÜR

Der Einsatz einer CARE GATE Halbtür ist eine alternative Maßnahme für mehr Freiheit in der Pflege. Es handelt sich um eine individuelle Anpassung an die Umgebung, die einfach zu bedienen und zudem mobil ist.

Diese Maßnahme erhöht die Privatsphäre des Patienten und ermöglicht gleichzeitig eine Form der Kommunikation. Die Tatsache, dass die Person auf der anderen Seite des CARE GATE durch die halbe Tür schauen und passiv an den Aktivitäten teilnehmen kann, sorgt oft für Ruhe. Das CARE GATE kann in allen Situationen erfolgreich eingesetzt werden, in denen ein erhöhter Betreuungsaufwand bei fehlenden personellen Ressourcen angezeigt ist, um den Patienten lückenlos zu überwachen.

HINWEIS: Die Anwendung dieses Hilfsmittels ist eine freiheitsbeschränkende Maßnahme. Das CARE GATE ist eine therapeutische Maßnahme. Es stellt eine Alternative zur Fixierung dar. Damit kann in stationären Einrichtungen bei psychomotorischer Unruhe - z.B. Hinlauftendenz bei Menschen mit Demenz - mit vertretbarem finanziellem und personellem Aufwand die Fürsorgepflicht wahrgenommen werden, um das Sturzrisiko zu reduzieren und gleichzeitig Selbstverletzungen und suizidalen Handlungen vorzubeugen. Schließlich ist die Fixierung für die Pflegenden häufig mit negativen Gefühlen wie Hilflosigkeit, Bedauern und Schuld verbunden.



Das CARE GATE ist ein unabhängiges und anpassungsfähiges System, das in die meisten Türrahmen eingebaut werden kann. Das CARE GATE besteht aus einer massiven Vollkernplatte als Türblatt mit weißer Lackierung. Es wird vor der vorhandenen Tür und an der Seite des Flures montiert. Auf diese Weise bleibt der Raum vollständig verschließbar. Die bestehende Tür wird durch den Einbau nicht beschädigt. Sie kann geschlossen oder für die Kommunikation offen gelassen werden.

Die bestehende Tür und das CARE GATE sind unabhängig voneinander abschließbar. Die Oberfläche des Türblattes ist extrem schlag- und kratzfest. Die hochwertigen Türscharniere sorgen für Stabilität - für den Einsatz im Innenbereich - geeignet für DIN links und DIN rechts.

Wird das CARE GATE nicht mehr benötigt, kann es einfach und ohne Beschädigung entfernt werden.

TECHNISCHE DATEN

Feuerhemmende, weiße Vollkernplatte, komplett abwasch- und desinfizierbar und rostfreie Metallteile (Edelstahl bzw. Aluminium).

Abmessungen für den Einsatz des CARE GATE:

- ✓ Breite Türöffnung: min. 99 cm und max. 121 cm,
- ✓ Gesamthöhe Türöffnung: min. 199 cm und max. 215 cm,
- ✓ Höhe CARE GATE Türblatt: 95 cm.

MASSGESCHNEIDERTE SICHERHEIT: ANPASSUNG DES CARE GATE AN IHRE BEDÜRFNISSE

Das CARE GATE kann individuell an Ihre Bedürfnisse angepasst werden.

Bitte nehmen Sie die Messungen für Breite, Tiefe und Höhe der Türöffnung vor.

Füllen Sie anschließend das CARE GATE-Formular mit den Daten aus und senden Sie es an uns zurück.

Wir werden umgehend prüfen, ob der Einsatz unserer CARE GATE Sicherheitstür möglich ist.



Link zum
CARE GATE Formular

Vertrieb in Deutschland, Österreich und Schweiz durch:

siNpress® GmbH

Wellingsbüttler Weg 79 | D-22391 Hamburg

☎ +49 40 536 30 788 | 📠 +49 40 600 99 252

info@siNpress.de | www.siNpress.de

MONTAGE DER CARE GATE SICHERHEITSTÜR

Die Installation der CARE GATE Sicherheitstür gestaltet sich unkompliziert und kann von Ihrem technischen Service durchgeführt werden.

Für die Montage des CARE GATE ist kein Bohren erforderlich, was bedeutet, dass keine Löcher in Ihre Wände oder Türrahmen gebohrt werden müssen. Diese bohrfreie Installationsoption bietet nicht nur eine benutzerfreundliche und einfache Installation, sondern schützt auch Ihre Oberflächen vor möglichen Beschädigungen. Somit bleibt Ihre Umgebung intakt und unversehrt, während Sie gleichzeitig von den Sicherheitsvorteilen des CARE GATE profitieren können.

Eine detaillierte Montageanleitung wird mit der Lieferung mitgeliefert und steht zudem zum Download im Internet bereit.

Hier ein Video zur Montage des CARE GATE:



Link zur
CARE GATE
Montageanleitung

PFLEGE- UND REINIGUNGSHINWEISE DER CARE GATE SICHERHEITSTÜR

Die CARE GATE Sicherheitstür bietet maximale Flexibilität bei der Reinigung und Desinfektion, da sie problemlos mit jedem handelsüblichen Flächendesinfektionsmittel gereinigt werden kann. Sei es als Flächendesinfektionsspray zur großflächigen Desinfektion oder als Wischdesinfektion mit einem Wischtuch – das CARE GATE ermöglicht eine vielseitige Reinigung. Es ist jedoch wichtig zu beachten, dass scharfe Reinigungsmittel vermieden werden sollten, um die Langlebigkeit und Wirksamkeit der Sicherheitstür zu erhalten.

Vertrieb in Deutschland, Österreich und Schweiz durch:

siNpress® GmbH

Wellingsbüttler Weg 79 | D-22391 Hamburg

☎ +49 40 536 30 788 | 📠 +49 40 600 99 252

✉ info@siNpress.de | www.siNpress.de

siNpress



SINPRESS® - LEBENSQUALITÄT AUCH IM PFLEGEFALL

Wir sind bereit, um Ihnen zu helfen.

Unsere Lösungen sind ideal für Umgebungen mit geringer Zurückhaltung. Bei siNpress® konzentrieren wir uns auf konzeptionelles Arbeiten und bieten individuelle Betreuung für pflegebedürftige und schwerstpflegebedürftige Menschen. Durch kontinuierlichen Austausch mit Pflegefachkräften und ständige Beobachtung der neuesten Entwicklungen in der Pflege bieten wir Ihnen bei siNpress® jederzeit hochwertige Maßnahmen für Patienten und Bewohner. Bei siNpress® verstehen wir die Bedeutung der richtigen Schutzausrüstung, die auf die spezifischen Anforderungen Ihres Teams zugeschnitten ist.

Fordern Sie gern unsere Preisliste an: Senden Sie uns eine E-Mail an preisliste@siNpress.de. Unser Team kümmert sich umgehend um Ihre Anfrage und stellt Ihnen die gewünschten Informationen schnell und zuverlässig zur Verfügung.

Um Ihnen bei der Auswahl der optimalen Lösung zu helfen, bieten wir eine kostenlose telefonische Beratung zu unseren Produkten an.

SO UNTERSTÜTZEN WIR SIE SCHNELL UND UNKOMPLIZIERT:

Schicken Sie uns eine E-Mail: Kontaktieren Sie uns unter info@siNpress.de und teilen Sie uns einige grundlegende Informationen über Ihre Organisation mit.

Stellen Sie Ihre Fragen: Teilen Sie uns mit, an welchen Produkten Sie besonders interessiert sind, seien es Pflegedecken, reißfeste Bekleidung, Bettwaren oder bissfeste Schutzkleidung. Wir sind bereit, Ihnen bei Ihrem Anliegen zu helfen.

Wir werden uns mit Ihnen in Verbindung setzen: Eines unserer engagierten Teammitglieder wird rasch auf Ihre Anfrage reagieren und einen passenden und kostenfreien telefonischen Beratungstermin vereinbaren.

Während des Telefonats erhalten Sie einen detaillierten Einblick in unsere Produkte, verstehen ihre Funktionen und sehen, wie sie am besten in Ihrer Umgebung eingesetzt werden können. Wir stehen auch zur Beantwortung Ihrer Fragen bereit und geben Empfehlungen basierend auf Ihren speziellen Anforderungen.

**Folgen Sie uns
auf
Social Media:**



Vertrieb in Deutschland, Österreich und Schweiz durch:

siNpress® GmbH

Wellingsbüttler Weg 79 | D-22391 Hamburg

☎ +49 40 536 30 788 | 📠 +49 40 600 99 252

info@siNpress.de | www.siNpress.de

siNpress